

БСЗ

415

**Школьный этап всероссийской олимпиады школьников по биологии
Ханты-Мансийский автономный округ – Югра
2018-2019 учебный год
6 класс.**

Максимальное количество баллов – 65 баллов.

Часть 1. 10 баллов (по 1 баллу за каждый правильный ответ)

1. Отвечает за дыхание клетки:

- а) Ядро б) Цитоплазма в) Лизосома **г) Митохондрия**

2. Наука о животных называется:

- а) анатомией **б) зоологией** в) ботаникой г) физиологией

3. Научный метод исследования объекта, не предполагающий никаких манипуляций по отношению к нему, называется:

- а) наблюдением** б) экспериментированием в) рассматриванием г) измерением

4. К. Линней создал:

- а) Первую классификацию живых организмов** б) учение о строении вселенной
в) учение об изменяемости живых организмов г) учение о биосфере

5. Какие организмы относятся к зеленым растениям?

- а) те, которые содержат вещество хлорофил** б) питаются и дышат в) размножаются г) растут

6. Какие вещества, входящие в состав клетки, относятся к неорганическим?

- а) вода **б) белки** в) жиры г) углеводы

7. Как называются все клетки нашего тела, кроме половых?

- а) гаплоидные б) соматические **в) покровные** г) половые

8. Какой газ поглощают растения при дыхании?

- а) углекислый** б) кислород в) азот г) водород

9. Где первоначально зародилась жизнь на нашей планете?

- а) в атмосфере **б) в первичном океане** в) г) в почве

10. В верхнем конце тубуса микроскопа находится:

- а) окуляр **б) объектив** в) штатив г) зеркало

№ вопроса	1	2	3	4	5	6	7	8	9	10
вариант ответа	г	б	а	а	а	б	в	а	б	б

Часть 2. 10 баллов (по 2 балла за каждый правильный ответ)

1. Выберите верные утверждения:

- Листья находятся на междоузлиях.
- Стебель состоит из междоузлий и узлов.
- Годичные кольца - это кольца камбия.
- Побеги бывают надземные и подземные.
- Ситовидные трубки находятся в лубе.
- Стебель - орган образования питательных веществ для растения.
- В условиях яркого освещения стебель сильно вытягивается в длину.
- Рост стебля в толщину обусловлен делением клеток камбия.
- Клубень - это утолщенный подземный стебель растения.
- Корневище - видоизмененный побег.

№ вопроса	1	2	3	4	5	6	7	8	9	10
-----------	---	---	---	---	---	---	---	---	---	----

«да»	✓+	✓-	✓+	✓+	✓	✓	✓	✓	✓	✓
«нет»		✓				✓	✓	✓	✓	✓

Часть 3. 45 баллов

ЗАДАНИЕ 1. 5 баллов (за каждый правильный ответ – 1 балла)

Задания, связанные с определением понятий

- Спора-это ?
- Гаметы-это ?
- Цветок-это плод
- Побег-это корень
- Клубень-это корень

ЗАДАНИЕ 2. 6 баллов (за каждый правильный ответ – 1 балла)

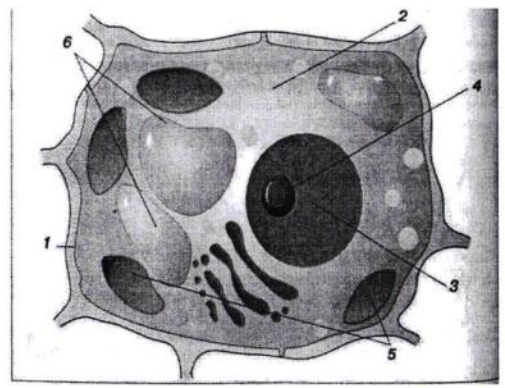
Задания на соотнесение по группам

Установи соответствие между первым и вторым столбиками.

Функции органоидов	Органоиды клетки
А) сохраняет форму клетки и защищает ее содержимое	1.Вакуоли
Б) резервуар отделенный от цитоплазмы мембраной, в котором клеточный сок	2.Клеточная мембрана
В) обладает свойством полупроницаемости	3.Клеточная стенка
Г) там накапливаются запасные питательные вещества	
Д) покрывает клетку снаружи	
Е) имеет поры	

- А) 3+ ; Б) 1+ ; В) 2+ ; Г) 1+ ; Д) 3+ ; Е) 2+

ЗАДАНИЕ 3. 6 баллов (за каждый правильный ответ – 1 балла)



- клеточная стенка +
- цитоплазма +
- Ядро +
- хлоропласт +

65

85

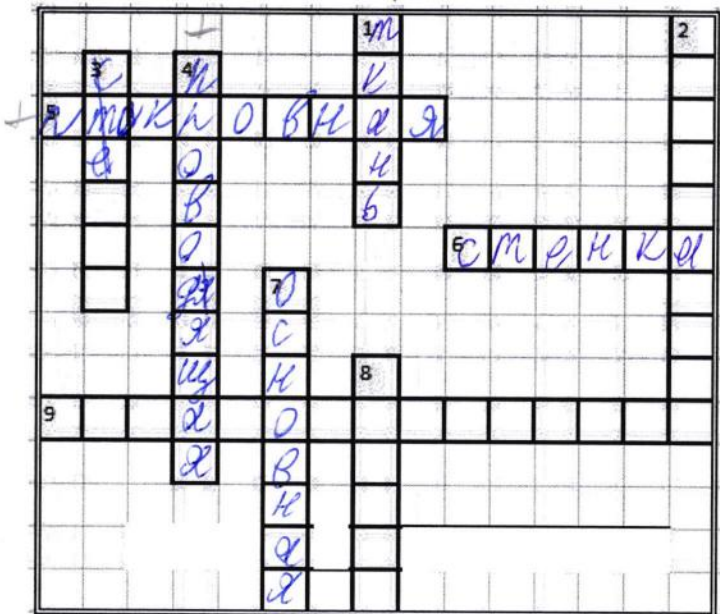
65

65

5. хлоропласты ↓
6. вакуоль ↓

ЗАДАНИЕ 4. 18 баллов (за каждый правильный ответ – 2 балла)

ткани растений



1. Группа клеток, имеющая сходное строение и выполняющая одинаковые функции.
2. Разновидность ткани, содержащая в себе запас питательных веществ, например крахмал, жир.
3. Клетки, имеющие вид длинных трубочек, по которым передвигается вода и растворенные в ней минеральные вещества.
4. Ткань, главной задачей которой является проведение воды и растворенных в ней веществ.
5. Ткань, выполняющая защитную функцию, образованная живыми или мертвыми плотно сомкнутыми клетками.
6. Тонкий слой плотно сомкнутых клеток, покрывающих поверхность листа растения.
7. Ткань, занимающая пространство между другими видами тканей. Основные ее функции – синтез и запасание различных веществ.

8. Тонкий слой стебля растения, за счет которого стебель растет в толщину.
9. Ткань, клетки которой имеют небольшие размеры, тонкую оболочку и крупное ядро.

ЗАДАНИЕ 5. 10 баллов

Это есть у цветкового растения..... соцветник

